

Liebe Besucher,

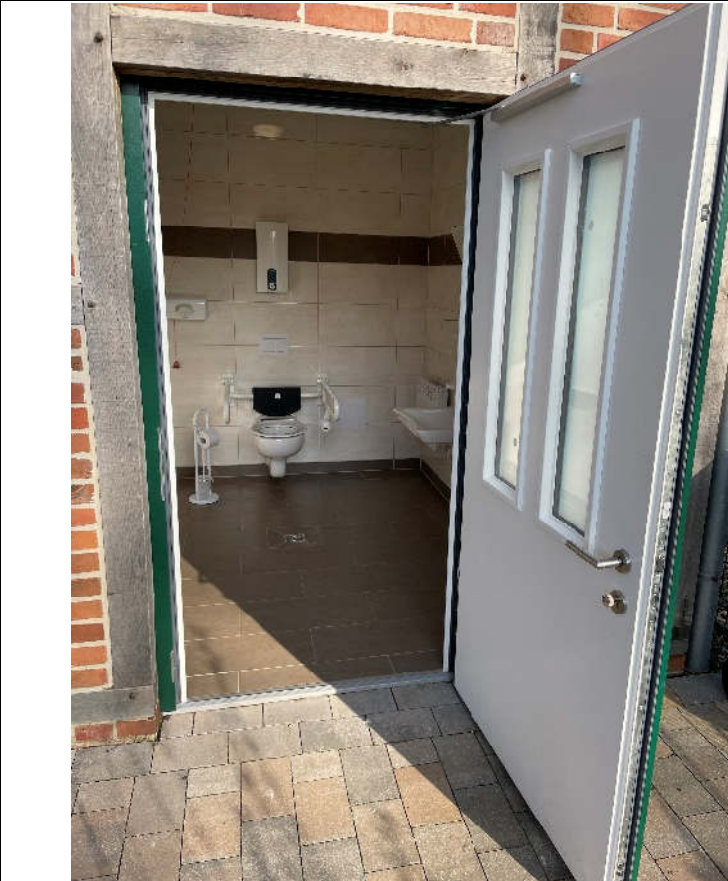
wir freuen uns, Sie hier in Osterwick im Schutzraum des Dorfparks begrüßen zu dürfen.
Nachfolgend haben wir einige Informationen zur Nutzung für Sie zusammengestellt.
Viel Spaß wünscht Ihnen der

Heimatverein Osterwick e.V.



An der rechten Seite befinden sich zwei Türen. Durch die linke Tür kommen Sie mit dem Schlüssel in den Schutzraum, die rechte Tür ist die Zugangstür zur Toilette. Beide Türen können mit dem Schlüssel geöffnet werden, ebenso das Tor für die Anlieferungen.

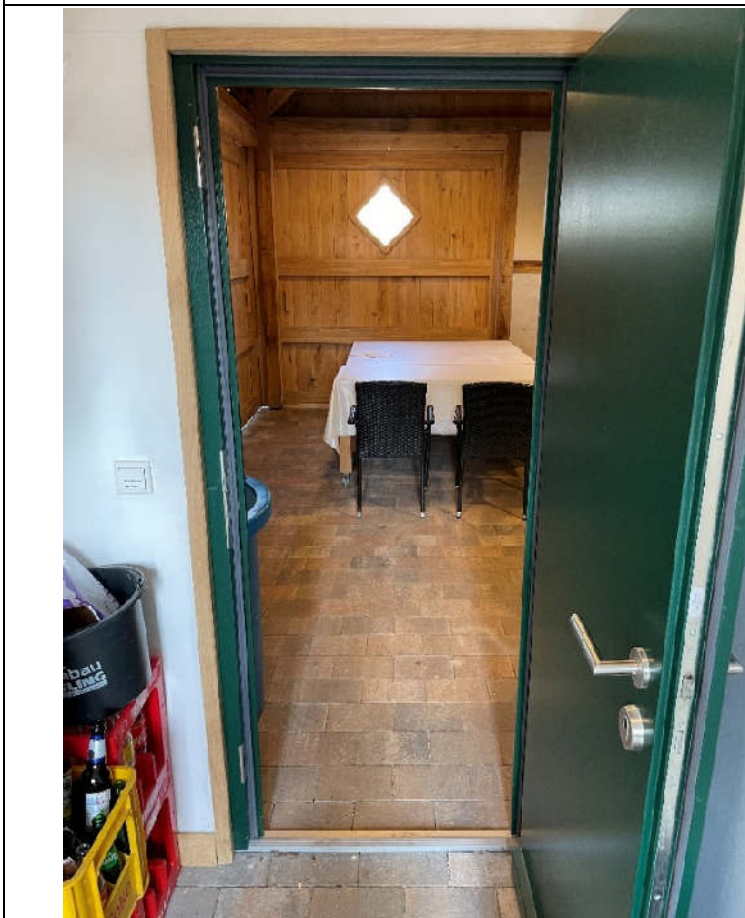
Die Toilette kann während des Aufenthaltes ohne Münzeinwurf genutzt werden, aber nach Verlassen bitte nicht abschließen.





Hinter der Eingangstür zum Schutzraum befindet sich zunächst ein kleiner Abstellraum. Hier werden auch weitere Stühle gelagert, welche bei Bedarf genutzt werden können. Beim Zusammenklappen der Stühle ist die hintere Sitzfläche nach oben zu ziehen.

Alle anderen Gegenstände (Getränke usw.) gehören den ehrenamtlichen Helferinnen und Helfern des Heimatvereins. Diese bitte stehen lassen!



Hinter der zweiten Tür befindet sich der eigentliche Schutzraum.



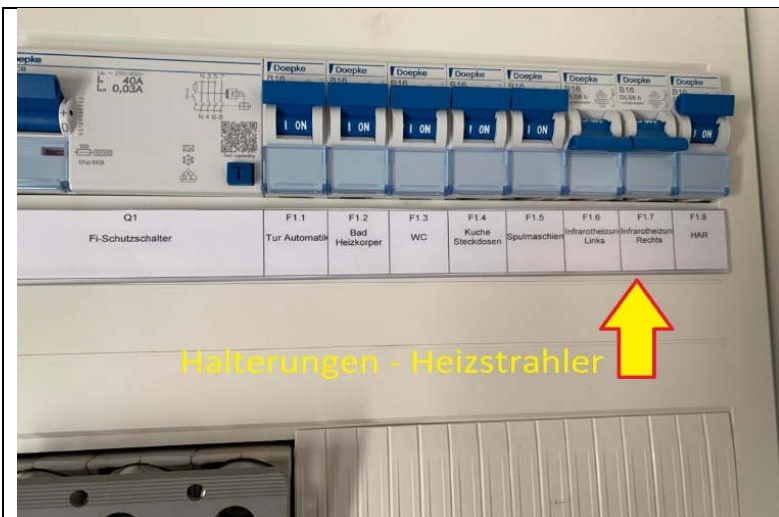
Es befindet sich eine vollwertige Küche inklusive Kühlschrank, Kaffeemaschine, Gläser, Teller und Besteck im Schutzraum.

Diese kann frei genutzt werden.

Wenn etwas kaputt gehen sollte, bitte kurz melden!



Im Schutzraum sind 2 Heizstrahler verbaut.



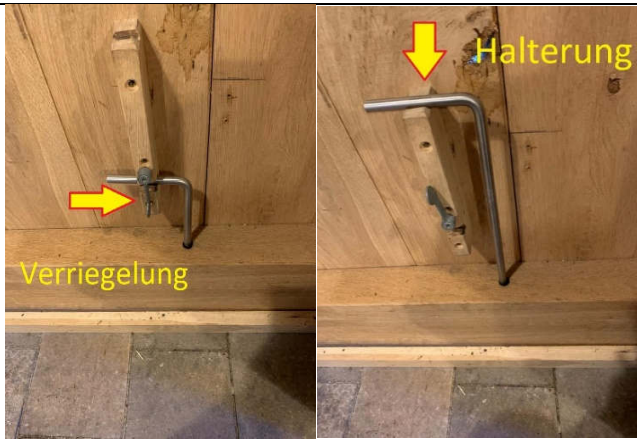
Um diese einzuschalten, müssen zuvor im Durchgang die Sicherungen **Heizstrahler rechts/links** eingeschaltet werden.



Anschließend blinkt ein rotes Licht am Heizstrahler. Die Fernbedienung liegt im rechten, oberen Küchenschrank.

Mit dieser muss der Heizstrahler zunächst eingeschaltet werden (bitte ganz nah dranhaltten). Nun leuchtet das Licht grün. Anschließend kann die gewünschte Watt-Anzahl eingestellt werden.

Zum Ende der Veranstaltung bitte die Heizstrahler ausschalten und die Sicherungen deaktivieren.



Um die Schiebetore zu öffnen, muss man zuerst die Verriegelung nach oben schieben.

Dann wird der silberne Anker nach oben gezogen und dort in der Halterung abgelegt.

Nun können die Tore einzeln aufgeschoben werden. Bitte beim Aufschieben darauf achten, dass das Tor vorsichtig in die Führung der Bodenrollen eingeführt wird.

Nach der Veranstaltung bitte:

1. Die Küche aufräumen, abputzen und die Trockentücher aufhängen.
2. Stühle, Tische und sonstige Gegenstände bitte wieder zurückstellen.
3. Die Schiebetüren schließen und verriegeln!
4. Die Heizstrahler inkl. Sicherungen ausschalten.
5. Bitte die Räume einmal durchfegen. Besen und Kehrblech befindet sich im Eingangsbereich.
6. Ihren Müll bitte mitnehmen und selber entsorgen!
7. Die Lichter ausschalten.
8. Die Toilettentür ins Schloss fallen lassen (nicht abschließen!)
9. Zum Schluss nur die Eingangstür und das Törchen abschließen.

Wenn etwas kaputt gegangen ist oder ein Defekt festgestellt wurde, bitte kurz melden...



Als Unkostenbeitrag für Strom, Wasser, Toilettennutzung und allgemeine Unterhaltungskosten bitten wir um eine freundliche Spende:

Rosendahler Gruppen:

Pro Erwachsener Person: € 1,-. Mindestens € 20,- höchstens € 30,-

Alle anderen Gruppen:

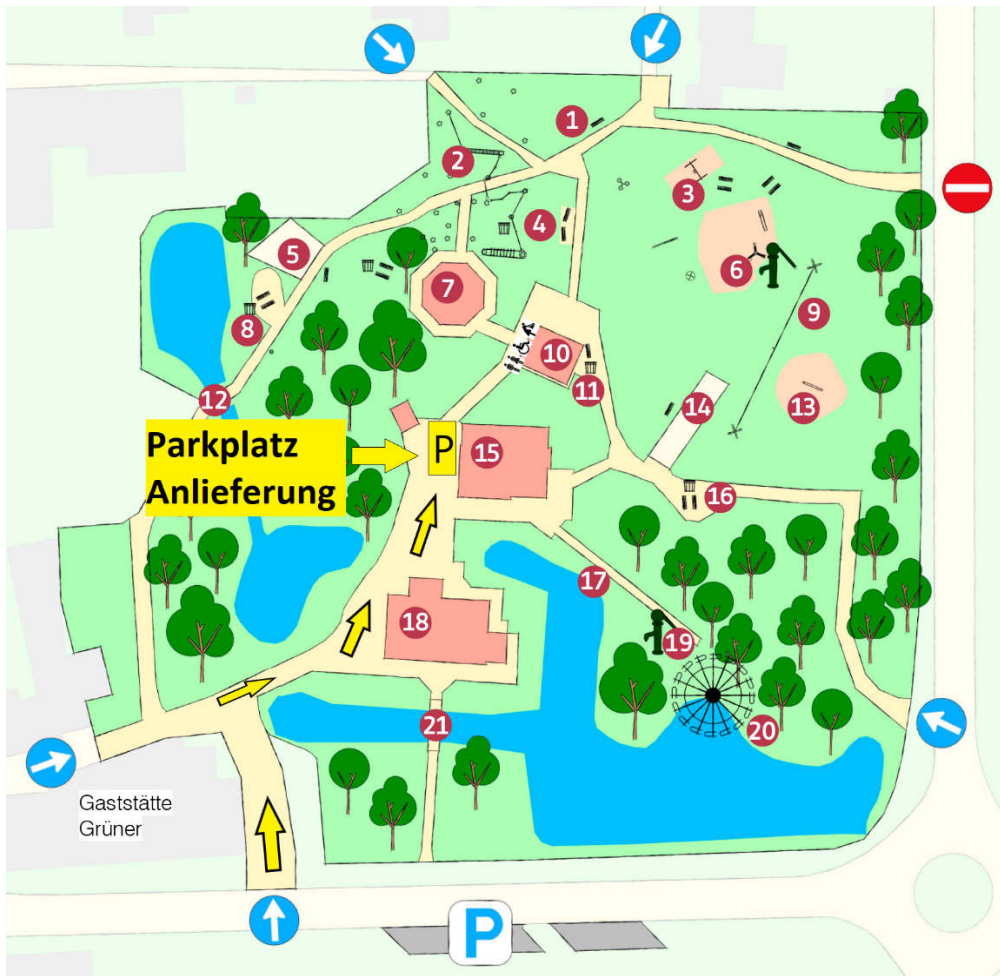
Pro Erwachsener Person: € 1,-. Mindestens € 25,- höchstens € 35,-

Es handelt sich um eine Tagespauschale ohne zeitliche Begrenzung.

Die Nutzung am Abend ist bis max. 22 Uhr möglich.

Bei Fragen oder Problemen: [Tel. 0152/01755450](tel:015201755450) oder dorfpark-osterwick@web.de

Für die Anlieferung von Getränken, Verpflegung usw. gibt es einen extra Parkplatz (**GELB** markiert). Von hier sind es nur wenige Meter bis zum Schutzraum. Der Schlüssel für den Schutzraum öffnet auch das auf dem Bild zu sehende Törchen.



Inventarliste:

Bezeichnung	Anzahl
Klapstuhl	17
Tisch mit Rollen	3
Stehtisch	3
Bierzeltgarnituren	
-> kleine Tische – 1m lang	4
-> kleine Bänke – 1m lang	8
-> große Tische – 2m lang	2
-> große Bänke – 2m lang	4
Besteck	
Gabeln klein	32
Gabeln groß	30
Löffel klein	26
Löffel groß	30
Messer	30
Geschirr	
Kaffeetassen	30
Untertassen	30
Kuchenteller	30
Suppenteller	30
Grosse Teller	30
Plus weiteres Geschirrset 30tlg	Je 5 gr. Teller, kl. Teller, Suppenteller, Tassen, Unterrasse
Milchkännchen und Zuckerteller	je 4
Kaffeebecher	10
Kaffeemaschinen	2 (eine im Schrank)
Wasserkocher	1
Pumpkanne	1
Thermoskanne	1
Gläser	
Biertulpen	21
Wassergläser	29
Pinnchen „Glas“	24
Sonstiges	
Flaschenöffner	10
Trockentücher	21
Besen	2
Handfegerset	1
Eimer	1
Spülschüssel	1
Kühlschrank	1
kleine Kühltruhe	1

Stand: 06.04.2022